

Programme organisé de dépistage du cancer colorectal en Communauté française de Belgique

Résultats préliminaires après une année d'activité

M. Polus, M. Candeur, C. Bourdon, S. Carbonnelle, A. Vandenbroucke

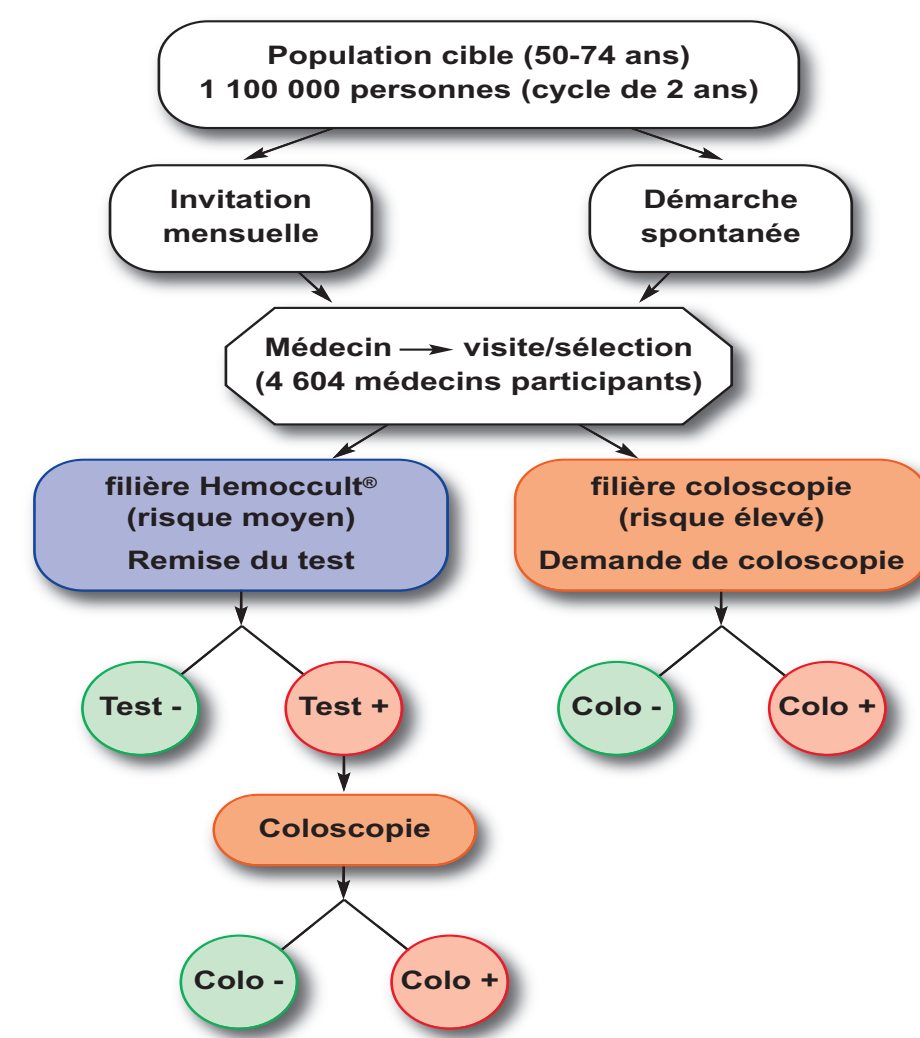
Centre communautaire de référence pour le dépistage des cancers (CCR) asbl, Mont-Saint-Guibert, Belgique

Avec la collaboration du Groupe Belge d'Oncologie Digestive (BGDO), de la Société Royale Belge de Gastro-Entérologie (SRBGE),
de la Société Belge d'Endoscopie Digestive (SBED) et de la Société Scientifique de Médecine Générale (SSMG)

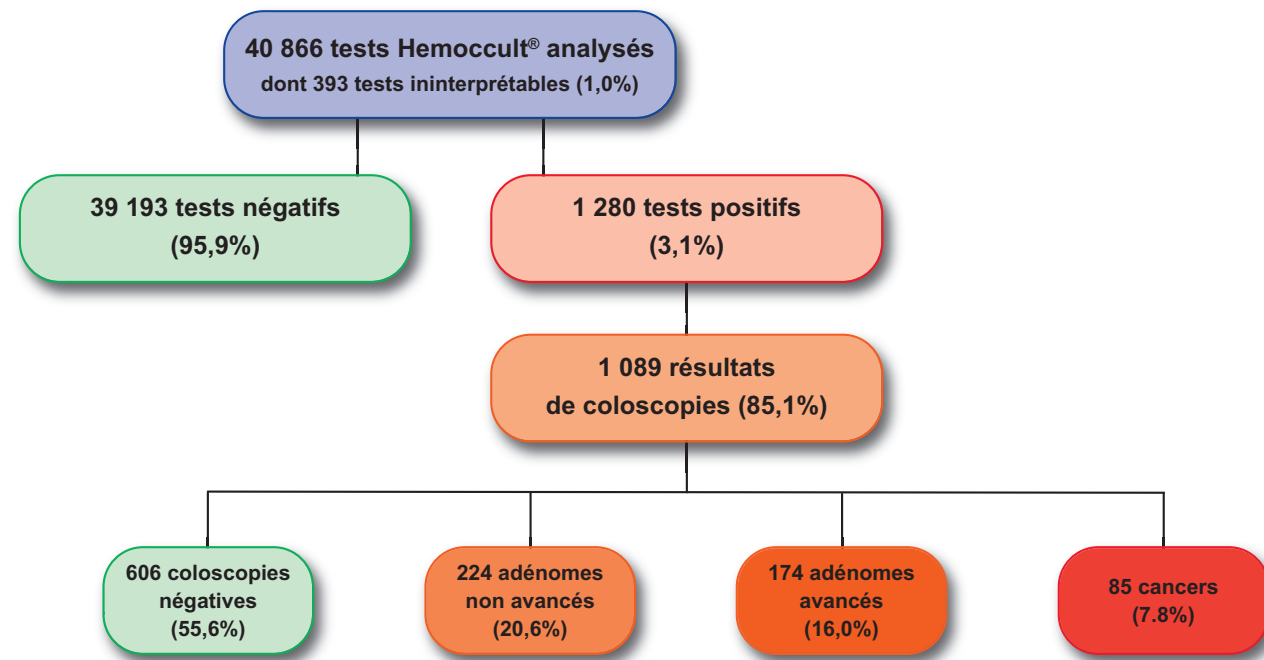
Introduction

- Le cancer colorectal est un problème de santé publique en Belgique avec 7790 nouveaux cas en 2006.
- Le dépistage de masse par Hemocult® de la population à risque moyen est efficace en termes de réduction de la mortalité par cancer colorectal.
- Un programme de dépistage organisé du cancer colorectal a débuté en Communauté française de Belgique.
- Nous rapportons les résultats de la première année d'activité, de mars 2009 à février 2010.

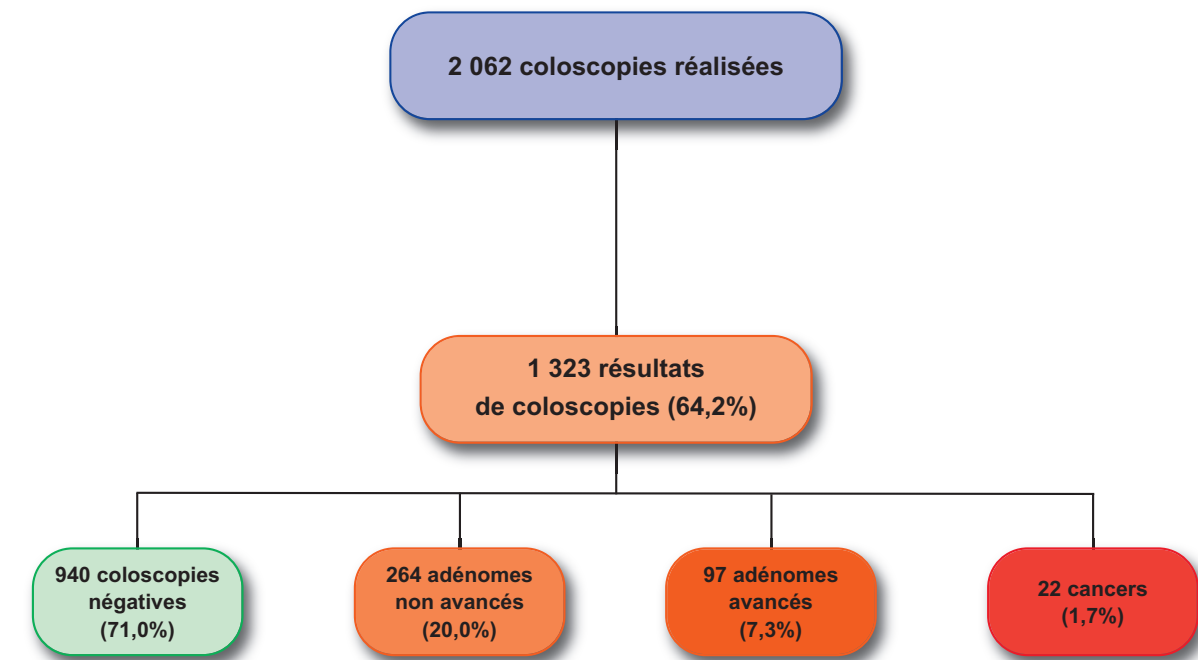
Méthode



Filière Hemocult®



Filière coloscopie



Caractéristiques des coloscopies

Caractéristiques	Filière Hemocult®	Filière coloscopie
Coloscopies complètes	876/903 (97,0%)	1035/1071 (96,6%)
Coloscopies négatives	606/1089 (55,6%)	940/1323 (71,1%)

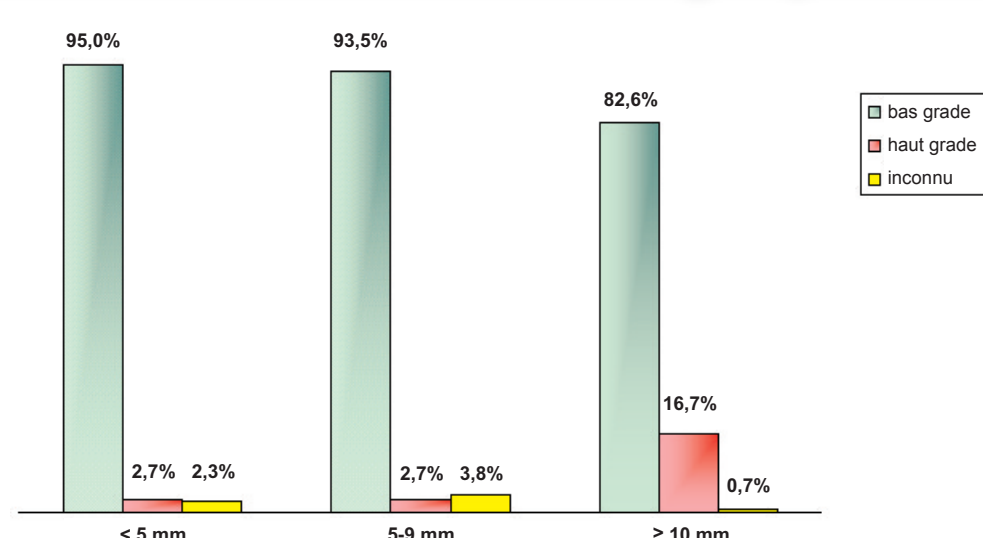
Complications : 2 perforations (0,8‰), 14 hémorragies (5,8‰), 5 autres (2,1‰)

Cancers (n = 107)

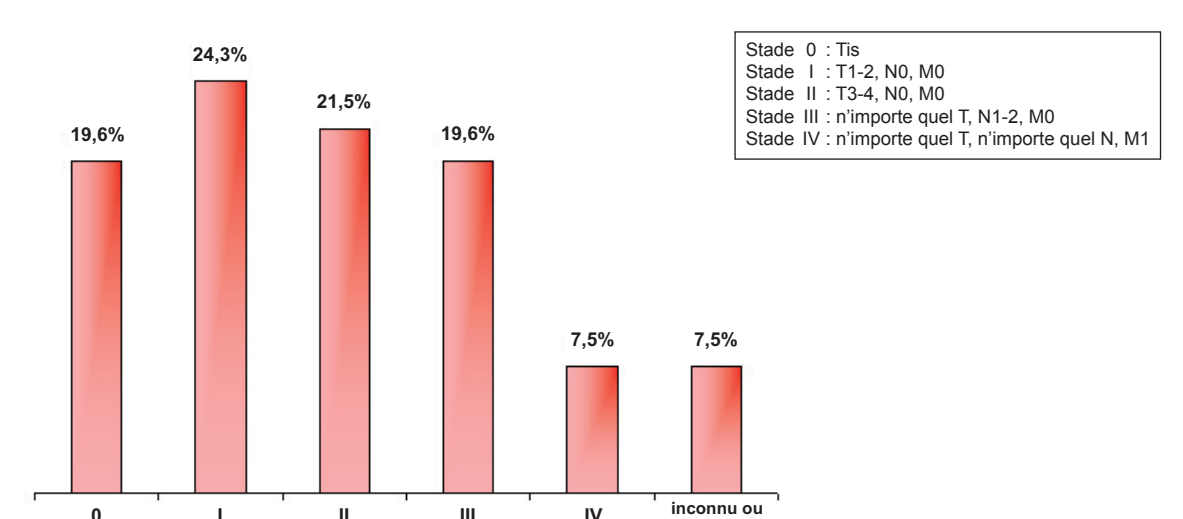
Répartition par sexe

Femmes	37,4%
Hommes	62,6%

Taille des adénomes et dysplasie (n=900)



Stade des cancers



Conclusion

- Le taux de participation de la population cible est de 8,7% pour cette première année d'activité, et tout est mis en œuvre pour l'améliorer.
- Les résultats pour les indicateurs de performance sont similaires à ceux obtenus dans les programmes organisés dans d'autres pays, avec un taux de détection des cancers de 2,5‰ et des adénomes de 16,8‰.
- Les standards de performance examinés présentent un niveau acceptable voire désiré pour un programme de dépistage organisé.